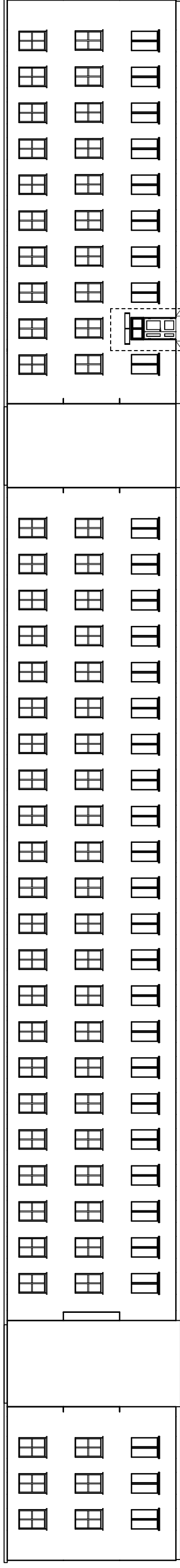


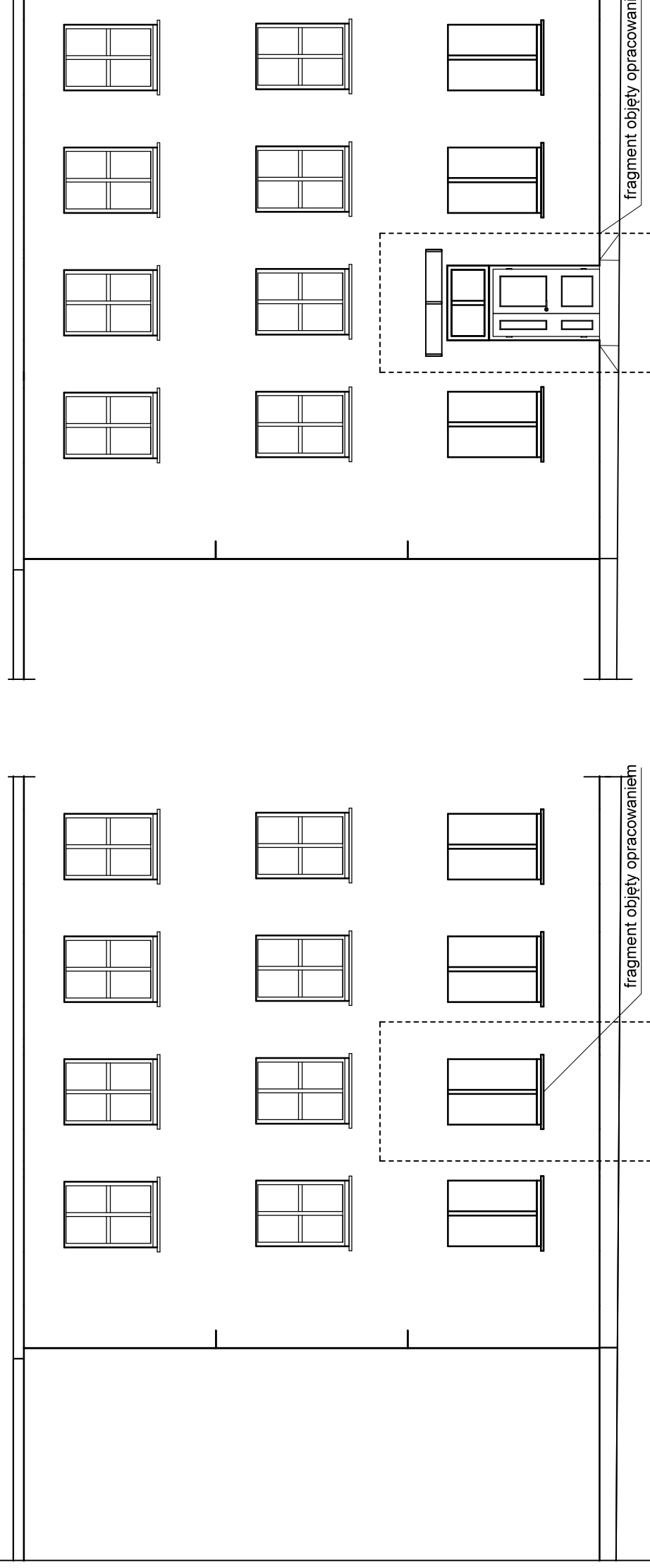
Elewacja zachodnia - stan istniejący 1:250

miejsce objęte opracowaniem



Elewacja zachodnia - stan projektowany 1:250

miejsce objęte opracowaniem



Elewacja zachodnia - część objęta opracowaniem
- stan istniejący 1:100

Elewacja zachodnia - część objęta opracowaniem
- stan istniejący 1:100

Wykonanie dodatkowego wejścia do budynku Zespołu Szkół Nr 1 im. Cypriana Kamila Norwida w Świdniku na elewacji zachodniej od ul. Kard. Stefana Wyszyńskiego		branża budowlana
Inwestor: Zespół Szkół Nr 1 im. Cypriana Kamila Norwida w Świdniku, ul. Okulickiego 13, 21-040 Świdnik		05.2019 r.
Proj.: mgr inż. Piotr Józefczuk, upr. nr LUB/0240/POOK/08		Rys. Nr B-04
Elewacja zachodnia		Skala 1:250, 1:100