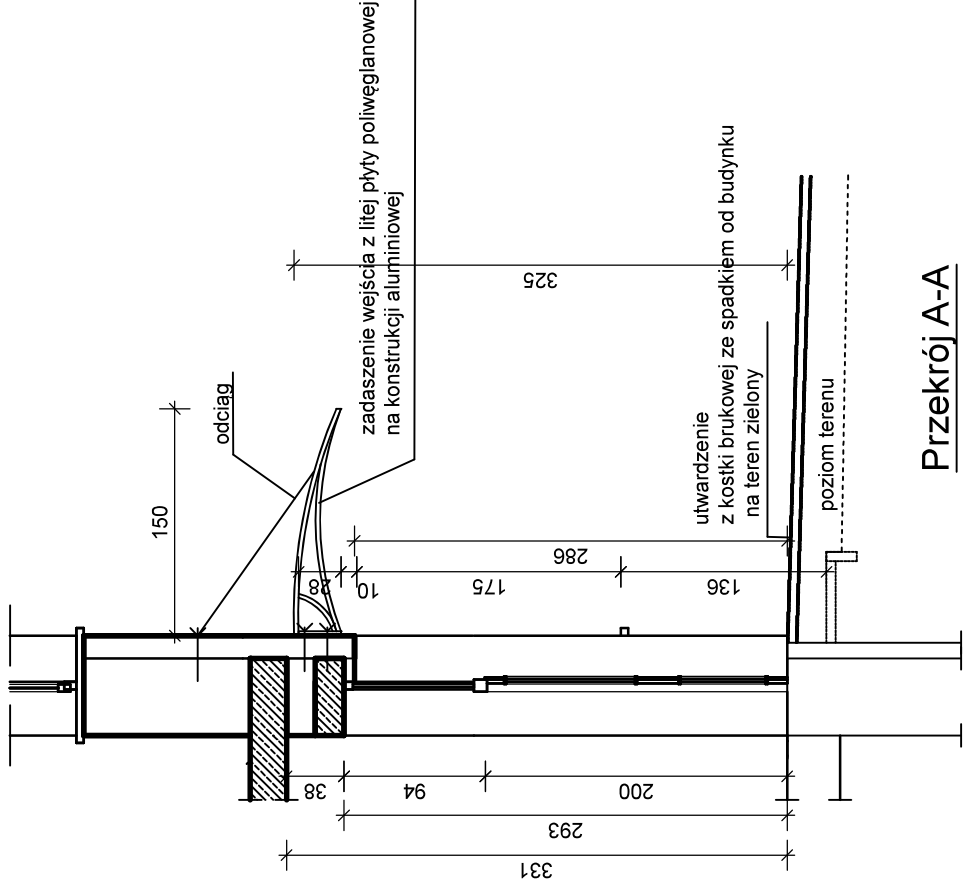


Przekrój A-A
- stan istniejący 1:50



Przekrój A-A
- stan projektowany 1:50



Daszek nad drzwiami, o wym. 200x150 cm, wys. 28 cm, pokrycie poliwęglanem litym gr. min. 4 mm, z filtrem UV, konstrukcja aluminiowa.
Wsporniki mocowane do ściany kotwami (z uwzględnieniem warstwy ocieplenia). Kotwy kotwione chemicznie.
Wsporniki mocowane również przy pomocy odciągów oraz łączone między sobą, by zapobiec rozsuwaniu się daszku.
Płyty poliwęglanowe mocowane z uwzględnieniem uszczelk.

Drzwi		6	7
Symbol		Dzw1	Dz1
Schemat			
Wymiar w świetle muru	So	134.0	140.0
Wymiar w świetle ościeżnicy	Ho	205.0	207.0
Rodzaj skrzydła	S	120.0	126.0
Przyziemie	H	200.0	200.0
Kondygnacja 1	L	P	P
Kondygnacja 2	1	0	0
Razem	0	0	0
Ilość	1	0	0
Ilość	1	0	1
Uwagi		Drzwi aluminiowe, profil zimny, szklenie szybą bezpieczną brązowe, z okuciami, kompletne	Drzwi aluminiowe, profil ciepły, pakiet szybowy Umin. 0.8 W/m2K, szklenie szybą bezpieczną obustronnie brązowe, z okuciami, kompletne

Okna		WYKAZ STOLARKI	
Symbol		1	O-1
Schemat			
Wymiar w świetle muru	So	140.0	
Wymiar w świetle ościeżnicy	Ho	78.0	
Przyziemie	S	124.0	
Kondygnacja 1	H	62.0	
Kondygnacja 2		0	
Ilość		0	
Ilość		1	
Uwagi			

Naswietle aluminiowe, profil ciepły, pakiet szybowy Umin. 0.8 W/m2K brązowe

Wykonanie dodatkowego wejścia do budynku Zespołu Szkół Nr 1 im. Cypriana Kamila Norwida w Świdniku na elewacji zachodniej od ul. Kard. Stefana Wyszyńskiego	
Inwestor: Zespół Szkół Nr 1 im. Cypriana Kamila Norwida w Świdniku, ul. Okulickiego 13, 21-040 Świdnik	
Proj.:	mgr inż. Piotr Józefczuk, upr. nr LUB/0240/POOK/08
branża budowlana	
	05.2019 r.
Przekroje, wykaz stolarki	Skala 1:50 Rys. Nr B-03