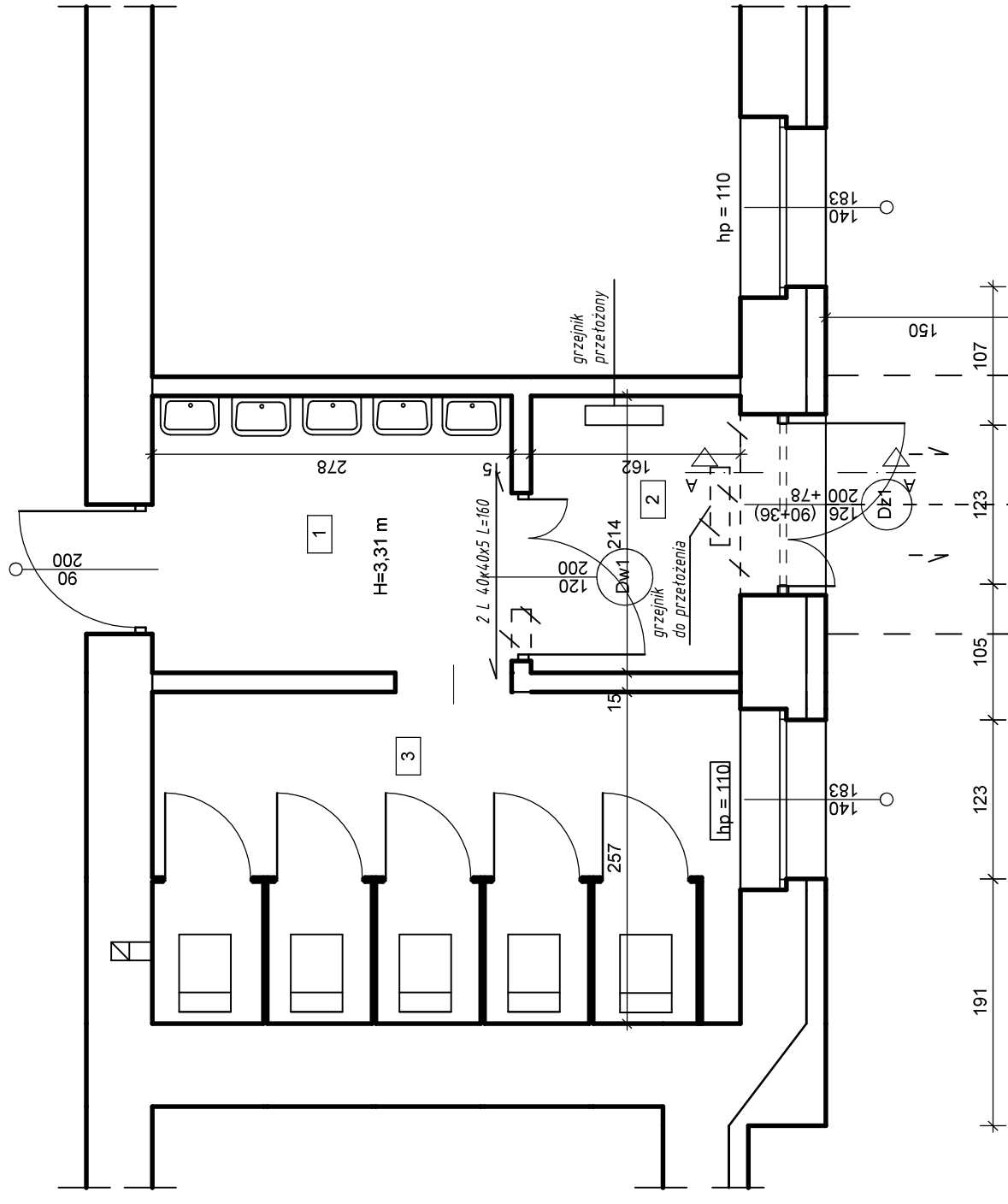


**Rzut pomieszczeń
przy projektowanym
wejściu (w poziomie
prziemia) -
inventaryzacja 1:50**



**Rzut pomieszczeń
przy projektowanym
wejściu (w poziomie
prziemia) - projekt. 1:50**

Legenda:

elementy do rozbiórki

Wykaz pomieszczeń: Budynek - Przyziemie

Nr	Nazwa pomieszczenia	Pow. użytkowa	Posadzka
1	Umywalnia	20,80 m ²	Gres
2	Magazynek	5,95 m ²	Gres
3	WC	3,47 m ²	Gres
Razem		11,38 m ²	
		20,80 m ²	

Wykonanie dodatkowego wejścia do budynku Zespołu Szkół Nr 1 im. Cypriana Kamila Norwida w Świdniku na elewacji zachodniej od ul. Kard. Stefana Wyszyńskiego
 Inwestor: Zespół Szkół Nr 1 im. Cypriana Kamila Norwida w Świdniku, ul. Okulickiego 13, 21-040 Świdnik

Proj.: mgr inż. Piotr Józefczuk,

upr. nr LUB/0240/POOK/08

branża
budowlana

05.2019 r.

Skala
1:50

Rzut przyziemia - przy projektowanym
wejściu

Rys. Nr
B-02